

# UPOZORNĚNÍ!

Město  Plzeň

V souvislosti s nebezpečím šíření koronaviru žádáme o zvýšenou pozornost k jakýmkoliv příznakům nachlazení. V případě, že tyto příznaky pociťujete, postupujte prosím ohleduplně vůči ostatním a zvažte nezbytnost návštěvy tohoto zařízení.

**Více informací k aktuální situaci v Plzni najdete na [www.plzen.eu](http://www.plzen.eu).**

V případě potíží kontaktujte svého praktického lékaře.

Děkujeme za pochopení.

## HEALTH ALERT!

In connection with the risk of coronavirus spread, we ask for increased attention to any cold symptoms. If you experience these symptoms, please be attentive to the others and consider if necessary to visit this facility.

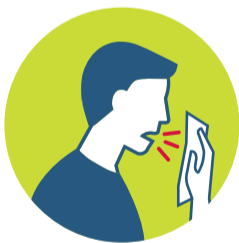
**For more information regarding the current situation in Pilsen check the webpage [www.plzen.eu](http://www.plzen.eu).**

In case of health problems contact your general practitioner.

Thank you for your understanding.

DOPORUČENÍ MINISTERSTVA  
ZDRAVOTNICTVÍ ČR

### Jak snížit riziko nákazy / *How to reduce the risk of contagion*



Při kýchní nebo kašlání si zakryvejte ústa kapesníkem nebo paží, nikdy nekýchejte nebo nekašlejte do dlaní

*Cover your mouth with tissue or arm while sneezing or coughing.  
Never sneeze or cough into your palms*



Často a důkladně si myjte ruce mýdlem a vodou

*Wash hands often and thoroughly with soap and water*



Vyhýbejte se zjevně nemocným a místům s vyšším počtem lidí

*Avoid apparently sick people and places with higher number of people*

**V případě, že pociťujete některý z příznaků, volejte:**  
***In case you feel these symptoms please contact:***

**112**



MINISTERSTVO ZDRAVOTNICTVÍ  
ČESKÉ REPUBLIKY